

ローラー

# ROLLER series

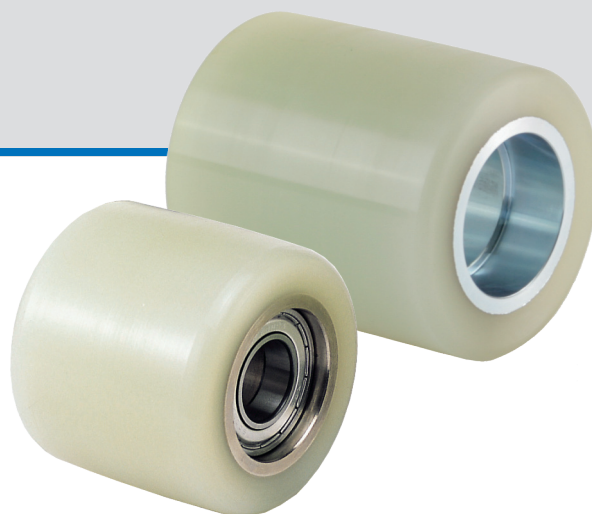


380~750kg

RoHS



-10~90°C



## 高品質ローラー車輪

- スチールコア適用に頑丈な構造
- 高品質ポリウレタン+優秀な接着力
- 耐水、耐食性に強い
- 機械的性質優秀
- 使用温度：-10~+90°C

区分	車輪種類	説明	車輪径(D) mm	車輪幅(W) mm	ハープ径(L) mm	軸径(A) mm	許容荷重 Kg	ベアリン グ規格
HURD	HURD-80-06017	- 鑄型ウレタン(Shore A95) - スチールコア - ボールベアリング2個	80	55	60	17	380	6005 ZZ
	HURD-80-07017		80	65	70	17	450	6005 ZZ
	HURD-80-10017		80	95	100	17	650	6005 ZZ
	HURD-80-06020		80	55	60	20	380	6005 ZZ
	HURD-80-07020		80	65	70	20	450	6005 ZZ
	HURD-80-10020		80	95	100	20	650	6005 ZZ
	HURD-85-06017		85	55	60	17	450	6005 ZZ
	HURD-85-07017		85	65	70	17	520	6005 ZZ
	HURD-85-08017		85	75	80	17	600	6005 ZZ
	HURD-85-09017		85	85	90	17	670	6005 ZZ
	HURD-85-10017		85	95	100	17	750	6005 ZZ
	HURD-85-06020		85	55	60	20	450	6005 ZZ
	HURD-85-07020		85	65	70	20	520	6005 ZZ
	HURD-85-08020		85	75	80	20	600	6005 ZZ
	HURD-85-09020		85	85	90	20	670	6005 ZZ
	HURD-85-10020		85	95	100	20	750	6005 ZZ