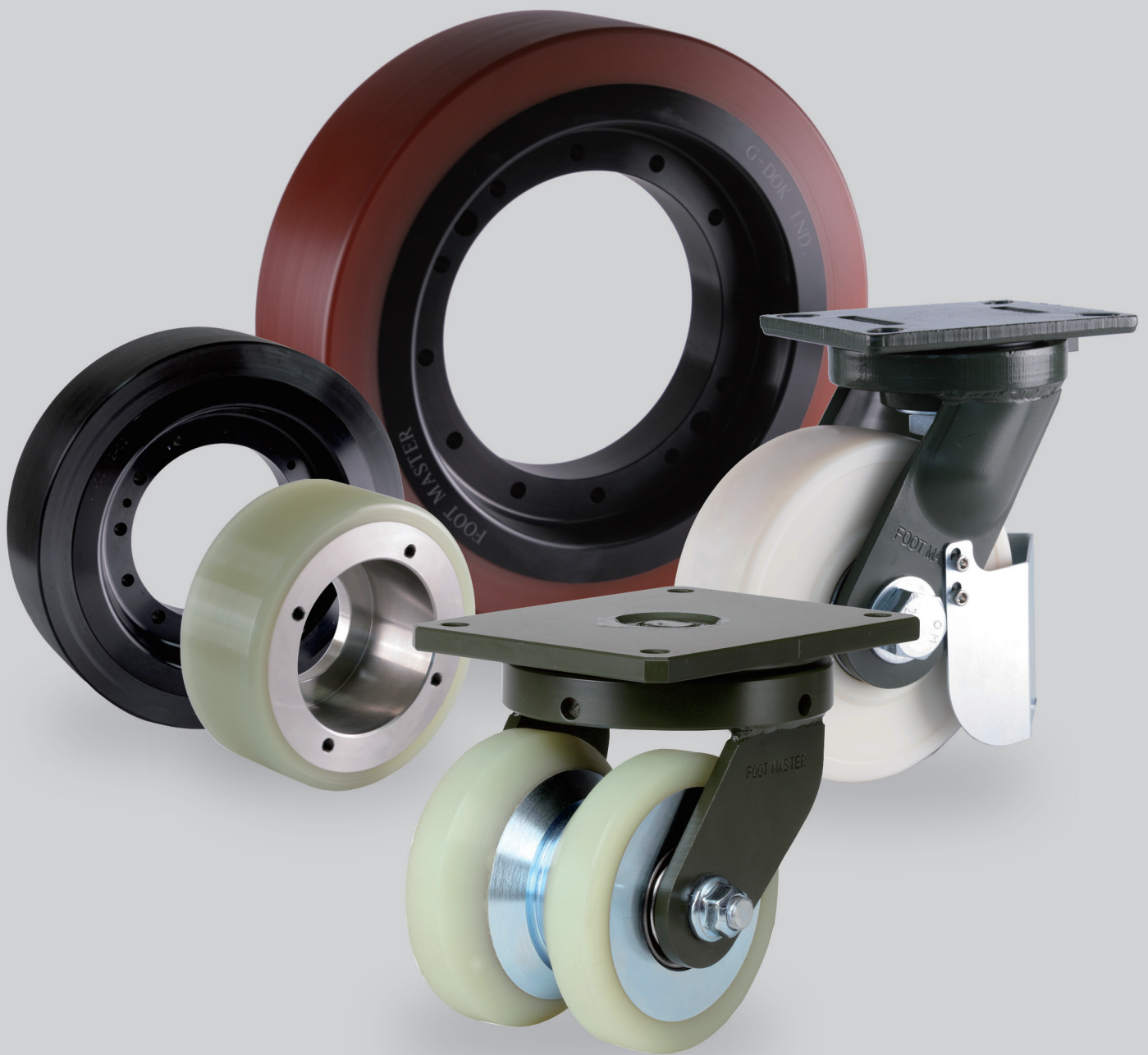


The Pride of Top Quality
FOOT MASTER®

オーダーメイド キャスター, ホイール



オーダーメイド

SPECIAL CASTERS

 50~15,000kg

 RoHS

弊社のオーダーメイドキャスターは、精密生産技術が求められる半導体メーカーでもその技術力と耐久性が認められています。その優秀性が証明された製品であり、30年間の技術力をもとに顧客のどんな要求条件にも最高のソリューションを提供しています。

活用範囲

- 半導体ライン及びLCDラインなどの精密生産技術の電子産業の無人搬送車キャスター
- 苛酷な条件で運行される各種物流装備 (AGV、LGV、RGVなど)
- 造船/重工業及び製鉄産業の超重荷重装備用キャスター
- その他の特殊な機能を必要とする機器や台車用キャスター

様々な性能のポリウレタン製品群

- MDI / TDI
 - PPDI
 - NDI
 - 帯電防止(ESD) 
-  **ハイエンドウレタン製品群**



超重荷重キャスター / AGVキャスター

- 顧客の要求条件を反映した最適の設計
- 耐久性が非常に優秀で、騒音の発生を極小化した堅い構造
- 24時間運行されるAGV装備のフリーキャスター
- 様々な種類のウレタン(TDI、PPDI、NDI)を適用して、高速装備及び重荷重装備の特性に合わせて対応可能


AGVキャスター / 特殊目的キャスター

- 24時間運行されるAGV装備のフリーキャスター
- 大型コンテナ輸送用のキャスター
ディレクションロック、旋回調整装置、ボルトブレイク

特殊目的キャスター / AGVキャスター

- レールに乗って移動するシミュレーター装備用キャスター
V型ホイール、ディレクションロック、高硬度ウレタン適用
- ティルト型AGVキャスター(MAX:9度ティルト)
ティルト機能で、路面が平らでない環境で使用可能

特殊目的キャスター / 高温用の衝撃吸収キャスター

- 垂直型自在キャスター
- 高温用の衝撃吸収キャスター
- 高温環境で積載物保護効果抜群
- 半導体高温工程台車 / 装備類(最大:  250°C)

オーダーメイド

SPECIAL CASTERS

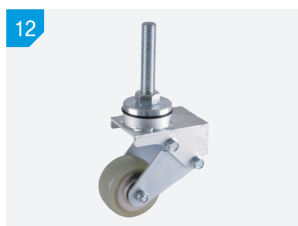
 50~15,000kg

 RoHS



レベリングキャスター / 衝撃吸収キャスター

- レベリングキャスター(機器移動後の高さ調節機能)
- 衝撃吸収キャスター(GRIP RING STEM)



レベリングキャスター / 衝撃吸収キャスター

- 重荷重レベリングキャスター(ネジ規格TM44まで可能)
- 衝撃吸収レベリングキャスター



重荷重キャスター

- 固定型ストッパーキャスター
- 自在型スクレーパーの装着型キャスター



特殊目的キャスター

- 塩田用ユーステールキャスター(垂直型自在、ステンレス製品)
- 低床中荷重キャスター(ゴリアテクレーン回転設備)



AGV/AMRキャスター

- 24時間運行されるAGV/AMR装備のフリーキャスター
- 衝撃吸収TYPEで路面が平らでない環境で使用可能

オーダーメイド

High Quality TDI Wheels

 50~8,000kg

 RoHS

TDI製品群で様々なアプリケーションに適してイーテル又はエステル物質で引張強度と引裂強度が高く、優れたダイナミック特性を持ちます。

<p>1</p>  <p>AGV/AMR 駆動輪 D200 x W100(スチールコア)</p>	<p>2</p>  <p>AGV/AMR 駆動輪 D150 x W50(AL コア)</p>	<p>3</p>  <p>STOCKER 駆動輪 AGV/AMR 駆動輪 D500 x W170(AL コア) D300 x W120(STS コア)</p>	
<p>4</p>  <p>AGV/AMR 補助輪 D200 x W40(AL コア)</p>	<p>5</p>  <p>ロボット駆動輪 D100 x W25(AL コア)</p>		
<p>6</p>  <p>LGV 補助輪 D250 x W180(スチールコア)</p>	<p>7</p>  <p>OHT 駆動輪 D100 x W25(AL コア)</p>	<p>8</p>  <p>コンベアローラー D70 x W30(スチールコア)</p>	<p>9</p>  <p>ローラーコンベア D200 x W50(スチールコア)</p>
<p>10</p>  <p>ローラー D80 x W50(スチールコア)</p>	<p>11</p>  <p>ロボット車輪 D100 x W25(AL コア)</p>	<p>12</p>  <p>ロボット駆動車輪 D100 x W30(スチールコア)</p>	<p>13</p>  <p>ロボット駆動車輪 D200 x W40(AL コア)</p>
<p>14</p>  <p>フォークリフトローラー D80 x W120(STS コア)</p>	<p>15</p>  <p>ガイド輪 D60 x W25(AL コア)</p>	<p>16</p>  <p>耐薬品性輪 D200 x W60(スチールコア)</p>	<p>17</p>  <p>カムフォロワー ガイド輪 D50 x W20(スチールコア)</p>

オーダーメイド

Premium PPD I / NDI Wheels



50~8,000kg



弊社のオーダーメイド駆動輪は、精密生産技術が求められる半導体メーカーでもその技術力と耐久性が認められています。その優秀性が証明された製品であり、30年間の技術力をもとに顧客のどんな要求条件にも最上のソリューションを提供しています。



プレミアムPPDI / NDI製品の特徴

- 優れた動的特性（長時間使用可能）
- 引裂強度が優れていて、耐性が非常に高い
- 停止後、運行時の復元力が高い（高反発弾性）
- 耐摩耗性に優れてパーティクルの発生最小化（クリーンルーム適合）
- 帯電防止($10^8 \sim 10^9 \Omega \text{cm}$) ⚡

様々なサイズの製造が可能(D50~D550)

活用範囲

- 重荷重装備の駆動輪及び補助輪
- 高速で運転する装備の駆動輪
- 各種物流装備駆動輪及びガイド輪
(STOCKER, AGV, LGV, RGV, OHT, SHUTTLE, ROLLER)



OHT-OHS 車輪類(PPDI)
D115, D75, D60(AL コア)



SHUTTLE 車輪(PPDI + ESD)
D80 x W18(AL コア)



STOCKER 補助輪(PPDI + ESD)
D80 x W35(STS コア)



AGV/AMR 補助輪(PPDI)
D200 x W50(AL コア)



STOCKER 駆動輪(NDI)
D500 x W170(AL コア)



OHT 補助輪(PPDI)
D50 x W20(AL コア)



OHCV 駆動輪(PPDI + ESD)
D300 x W80(AL コア)



AGV/AMR 駆動輪(PPDI)
D300 x W100(AL コア)



STOCKER 駆動輪(PPDI + ESD)
D300 x W60(STEEL コア)

オーダーメイド

Premium PPDI / NDI Wheels

 50~8,000kg

 RoHS

耐摩耗性/引裂強度などが優れ、パーティクルの発生が少なくクラックに対する耐久性が高い。優れた反発弾性で長時間停止後も迅速復元力を発揮し、苛酷な条件でも優れたダイナミック特性を持ちます。

<p>10</p>  <p>STOCKER 駆動輪(PPDI) D350 x W140(AL コア)</p>	<p>11</p>  <p>STOCKER 補助輪(PPDI) D60 x W25(AL コア)</p>	<p>12</p>  <p>STOCKER 駆動輪(PPDI + ESD) D520 x W190(AL コア)</p>	
<p>13</p>  <p>STOCKER 駆動輪(PPDI + ESD) D300 x W60(AL コア)</p>	<p>14</p>  <p>LGV 駆動輪(PPDI) D230 x W80(スチールコア)</p>		
<p>15</p>  <p>STOCKER 駆動輪(PPDI + ESD) D500 x W170(AL コア)</p>	<p>16</p>  <p>OHT-OHS 駆動輪(PPDI) D76 x W21(AL コア)</p>	<p>17</p>  <p>OHT-OHS 駆動輪(NDI) D125 x W16(AL コア)</p>	<p>18</p>  <p>OHT-OHS 駆動輪(NDI) D115 x W20(AL コア)</p>
<p>19</p>  <p>OHT □動輪(PPDI) D115 x W20(AL コア)</p>	<p>20</p>  <p>OHT-OHS 駆動輪(NDI) D100 x W25(AL コア)</p>	<p>21</p>  <p>OHT-OHS 駆動輪(NDI) D76 x W21(AL コア)</p>	<p>22</p>  <p>OHT-OHS 駆動輪(NDI) D115 x W20(AL コア)</p>
<p>23</p>  <p>OHT 補助輪(PPDI + ESD) D60 x W21(AL コア)</p>	<p>24</p>  <p>静電気的車輪(PPDI + ESD) D75 x W30(AL コア)</p>	<p>25</p>  <p>STOCKER 駆動輪(PPDI + ESD) D240 x W60(AL コア)</p>	<p>26</p>  <p>STOCKER 駆動輪(PPDI + ESD) D400 x W120(AL コア)</p>