

The Pride of Top Quality
FOOT MASTER®

軽荷重 キャスター



車輪の選択のためのガイド：軽荷重キャスター

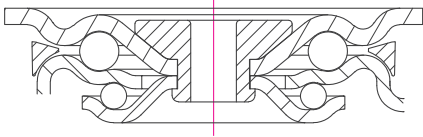
イメージ	区分	車輪説明	車輪コード	車輪径 mm	車輪幅 mm	軸径 mm	ハブ径 mm	許容荷重 Kg	ベアリン グ規格
	TUN	- 射出ウレタン(Shore A92) - PPコア - ベアリングなし	TUN-50-24	50	24	6	29	40	X
			TUN-64-24	64	24	6	29	50	X
			TUN-75-25	75	25	8	40	75	X
			TUN-100-30	100	30	8	40	100	X
			TUN-125-30	125	30	8	40	110	X
	TUS	- 射出ウレタン(Shore A92) - PPコア - ボールベアリング 1個	TUS-75-25	75	25	8	40	75	6202 ZZ
			TUS-100-30	100	30	8	40	100	6202 ZZ
			TUS-125-30	125	30	8	40	110	6202 ZZ
	TUD	- 射出ウレタン(Shore A92) - PPコア - ボールベアリング2個	TUD-100-30	100	30	8	30	100	608 ZZ
			TUD-125-30	125	30	8	30	110	608 ZZ
			TUD-150-30	150	30	8	30	110	608 ZZ
	HRN	- 射出ゴム(Shore A85) - PPコア - ベアリングなし	HRN-50-24	50	24	6	29	40	X
			HRN-64-24	64	24	6	29	50	X
			HRN-75-25	75	25	8	40	75	X
			HRN-100-30	100	30	8	40	100	X
	HRS	- 射出ゴム(Shore A85) - PPコア - ボールベアリング 1個	HRS-75-25	75	25	8	40	75	6202 ZZ
			HRS-100-30	100	30	8	40	100	6202 ZZ
			HRS-125-30	125	30	8	40	110	6202 ZZ
	HRD	- 射出ゴム(Shore A85) - PPコア - ボールベアリング2個	HRD-100-30	100	30	8	30	100	608 ZZ
			HRD-125-30	125	30	8	30	110	608 ZZ
			HRD-150-30	150	30	8	30	110	608 ZZ
	EUS / EUD	- 高弾性ウレタン(Shore A80) - PCコア - ボールベアリング2個 (EUS 1個)	EUS-50-23	50	23	6	30	40	6001 ZZ
			EUS-64-23	64	23	6	30	50	6001 ZZ
			EUS-75-25	75	25	8	40	90	6202 ZZ
			EUD-100-30	100	30	8	30	100	608 ZZ
	LUD	- 鋳型ウレタン(Shore A90) - アルミニウムコア - ボールベアリング2個	LUD-75-30	75	30	8	30	90	608 ZZ
			LUD-100-30	100	30	8	30	120	608 ZZ
			LUD-125-30	125	30	8	30	120	608 ZZ
			LUD-150-30	150	30	8	30	120	608 ZZ
	LUD-WEU	- 鋳型ウレタン(Shore A90) - アルミニウムコア - ボールベアリング2個 - 帯電防止(10 ⁸ ~10 ⁹ Ωcm)	LUD-WEU-75-30	75	30	8	30	90	608 ZZ
			LUD-WEU-100-30	100	30	8	30	120	608 ZZ
			LUD-WEU-125-30	125	30	8	30	120	608 ZZ
			LUD-WEU-150-30	150	30	8	30	120	608 ZZ
	LUP	- 鋳型ウレタン(Shore A90) - アルミニウムコア - プレーンベアリング	LUP-75-17	75	17	10	22	75	プレーン

FOOT MASTER®

軽荷重キャスター GL series



kg 40~100kg RoHS -10~90°C



取付金具: 鍛造ボルト、頑丈な一体型プレスフレーム、スムーズなトップストッパーシステム (50/65シリーズ: サイドストッパー)、ボルト・ナット式シャフト締結構造
表面処理: 亜鉛メッキ

* 4個あたり推薦荷重 = 1個あたりの許容荷重 × 3

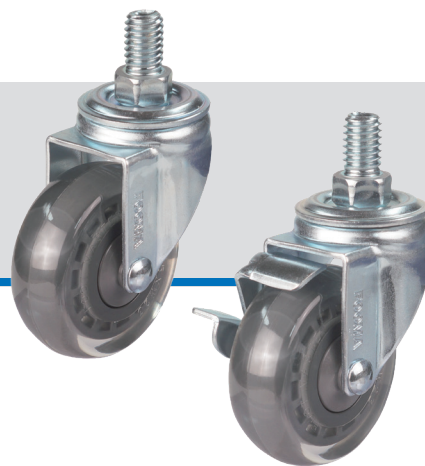
自在型	固定型	ストッパー付き自在型	車輪	mm	mm	Kg	mm	mm	mm	mm	mm
GL-50-ASF	GL-50-ARF	GL-50-BSF	EUS	50	23	40	70	22	[SF] 65x48 [RF] 65x38	54x24	7
GL-65-ASF	GL-65-ARF	GL-65-BSF		64	23	50	82	22			
GL-75-ASF	GL-75-ARF	GL-75-BSF		75	25	65	105	40	95	78x45 72x45	9
GL-100-ASF	GL-100-ARF	GL-100-BSF	EUD	100	30	90	130	37	95	78x45 72x45	9
GL-125-ASF	GL-125-ARF	GL-125-BSF		125	30	100	157	35			

選択事項

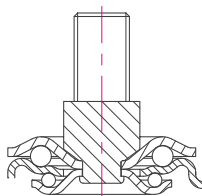
製品コード	EUS	EUS				
製品特徴	高弾性ウレタン(A80)	高弾性ウレタン(A80)				
適用モデル	50 ~ 75	100 ~ 125				

軽荷重キャスター

GL series



kg 40~100kg **RoHS** **°C** -10~90°C



取付金具: 鍛造ボルト、頑丈な一体型プレスフレーム、スムーズなトップストッパーシステム (50/65シリーズ: サイドストッパー)、ボルト・ナット式シャフト締結構造
 表面処理: 亜鉛メッキ

* 4個あたり推薦荷重 = 1個あたりの許容荷重 × 3

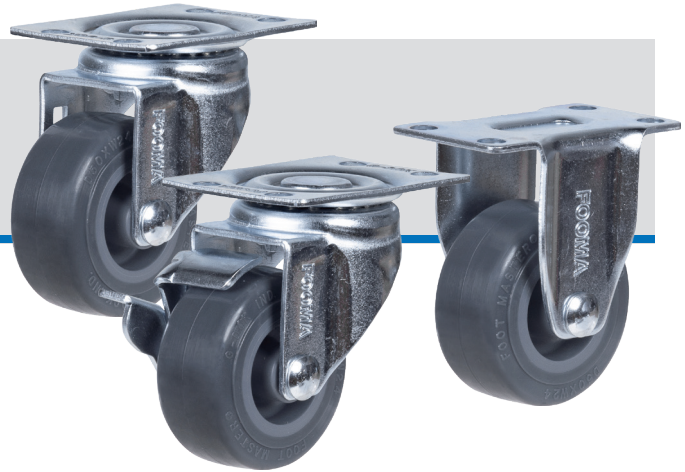
自在型	ストッパー付き自在型	車輪	mm	mm	Kg	mm	mm	mm	mm	mm
GL-50-ASS	GL-50-BSS	EUS	50	23	40	70	22	1/2"-12UNC	7.5+18	17
GL-65-ASS	GL-65-BSS		64	23	50	82	22			
GL-75-ASS	GL-75-BSS	EUS	75	25	65	105	40	5/8"-11UNC M12x1.75P 1/2"-12UNC	10+25	22
GL-100-ASS	GL-100-BSS	EUD	100	30	90	130	37	5/8"-11UNC M12x1.75P 1/2"-12UNC	10+25	22
GL-125-ASS	GL-125-BSS		125	30	100	157	35			

選択事項

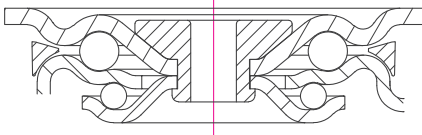
製品コード	EUS	EUS				
製品特徴	高弾性ウレタン(A80)	高弾性ウレタン(A80)				
適用モデル	50 ~ 75	100 ~ 125				

レバリングキャスター
 コンバートキャスター
 衝撃吸収キャスター
 AGV/AMRキャスター
 ステinlessキャスター
 高温用キャスター
 軽荷重キャスター
 中荷重キャスター
 重荷重用キャスター
 ノーダメージキャスター

軽荷重キャスター GL series



kg 40~100kg RoHS °C -10~90°C



取付金具: 鍛造ボルト、頑丈な一体型プレスフレーム、スムーズなトップスタッパシステム (50/65シリーズ: サイドスタッパ)、ボルト・ナット式シャフト締結構造
表面処理: 亜鉛メッキ

* 4個あたり推薦荷重 = 1個あたりの許容荷重 × 3

自在型	固定型	スタッパ付き自在型	車輪								
				mm	mm	Kg	mm	mm	mm	mm	mm
GL-50-ASF	GL-50-ARF	GL-50-BSF	TUN	50	24	40	70	22	[SF] 65x48 [RF] 65x38	54x24	7
GL-65-ASF	GL-65-ARF	GL-65-BSF		64	24	50	82	22			
GL-75-ASF	GL-75-ARF	GL-75-BSF		75	25	65	105	40	95x64	78x45 72x45	9
GL-100-ASF	GL-100-ARF	GL-100-BSF		100	30	90	130	37			
GL-125-ASF	GL-125-ARF	GL-125-BSF		125	30	100	157	35			
GL-50-ASF	GL-50-ARF	GL-50-BSF	HRN	50	24	40	70	22	[SF] 65x48 [RF] 65x38	54x24	7
GL-65-ASF	GL-65-ARF	GL-65-BSF		64	24	50	82	22			
GL-75-ASF	GL-75-ARF	GL-75-BSF		75	25	65	105	40	95x64	78x45 72x45	9
GL-100-ASF	GL-100-ARF	GL-100-BSF		100	30	90	130	37			
GL-125-ASF	GL-125-ARF	GL-125-BSF		125	30	100	157	35			
GL-75-ASF	GL-75-ARF	GL-75-BSF	TUS	75	25	65	105	40	95x64	78x45 72x45	9
GL-100-ASF	GL-100-ARF	GL-100-BSF		100	30	90	130	37			
GL-125-ASF	GL-125-ARF	GL-125-BSF		125	30	100	157	35			
GL-75-ASF	GL-75-ARF	GL-75-BSF	HRS	75	25	65	105	40	95x64	78x45 72x45	9
GL-100-ASF	GL-100-ARF	GL-100-BSF		100	30	90	130	37			
GL-125-ASF	GL-125-ARF	GL-125-BSF		125	30	100	157	35			

選択事項

						
製品コード	TUN	HRN	TUS	HRS		
製品特徴	射出ウレタン(A92)	射出ゴム(A85)	射出ウレタン(A92)	射出ゴム(A85)		
適用モデル	50 ~ 125	50 ~ 125	75 ~ 125	75 ~ 125		

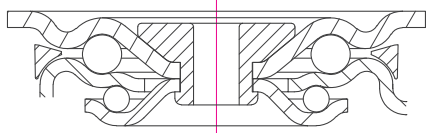
軽荷重キャスター

GL series

40~100kg

RoHS

-10~90°C



取付金具: プレスプレート、頑丈な一体型プレスフレーム、旋回部に異物混入防止カバー採用、スムーズなトップストッパーシステム (50/65 シリーズ: サイドストッパー)、ボルト・ナット式シャフト締結構造
表面処理: 亜鉛メッキ

* 4個あたり推薦荷重 = 1個あたりの許容荷重 × 3

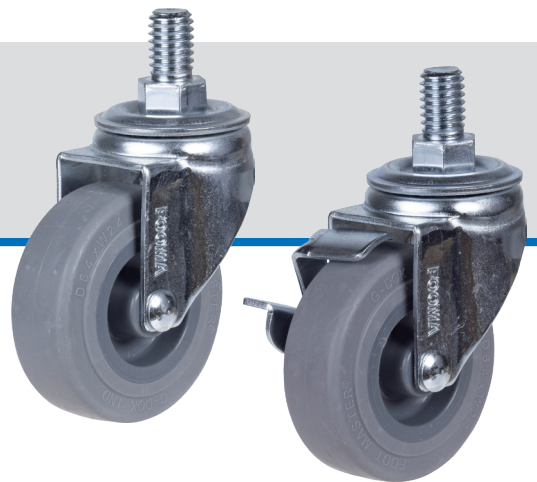
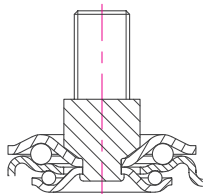
自在型	固定型	ストッパー付き 自在型	車輪								
				mm	mm	Kg	mm	mm	mm	mm	mm
GL-100-ASF	GL-100-ARF	GL-100-BSF	TUD	100	30	90	130	37	95x64	78x45 72x45	9
GL-125-ASF	GL-125-ARF	GL-125-BSF		125	30	100	157	35			
GL-100-ASF	GL-100-ARF	GL-100-BSF	HRD	100	30	90	130	37	95x64	78x45 72x45	9
GL-125-ASF	GL-125-ARF	GL-125-BSF		125	30	100	157	35			
GL-75-ASF	GL-75-ARF	GL-75-BSF	EUS	75	25	65	105	40	95	78x45 72x45	9
GL-100-ASF	GL-100-ARF	GL-100-BSF	EUD	100	30	90	130	37	95	78x45 72x45	9
GL-125-ASF	GL-125-ARF	GL-125-BSF		125	30	100	157	35			

選択事項

製品コード	TUD	HRD				
製品特徴	射出ウレタン(A92)	射出ゴム(A85)				
適用モデル	100 ~ 125	100 ~ 125				

軽荷重キャスター GL series

40~100kg RoHS -10~90°C



取付金具: 鍛造ボルト、頑丈な一体型プレスフレーム、スムーズなトップストッパーシステム (50/65シリーズ: サイドストッパー)、ボルト・ナット式シャフト締結構造
表面処理: 亜鉛メッキ

* 4個あたり推薦荷重 = 1個あたりの許容荷重 × 3

自在型	ストッパー付き自在型	車輪	mm	mm	Kg	mm	mm	mm	mm	mm
GL-50-ASS	GL-50-BSS	TUN	50	24	40	70	22	1/2"-12UNC	7.5+18	17
GL-65-ASS	GL-65-BSS		64	24	50	82	22			
GL-75-ASS	GL-75-BSS		75	25	65	105	40	5/8"-11UNC M12x1.75P 1/2"-12UNC	10+25	22
GL-100-ASS	GL-100-BSS		100	30	90	130	37			
GL-125-ASS	GL-125-BSS		125	30	100	157	35			
GL-50-ASS	GL-50-BSS	HRN	50	24	40	70	22	1/2"-12UNC	7.5+18	17
GL-65-ASS	GL-65-BSS		64	24	50	82	22			
GL-75-ASS	GL-75-BSS		75	25	65	105	40	5/8"-11UNC M12x1.75P 1/2"-12UNC	10+25	22
GL-100-ASS	GL-100-BSS		100	30	90	130	37			
GL-125-ASS	GL-125-BSS		125	30	100	157	35			
GL-75-ASS	GL-75-BSS	TUS	75	25	65	105	40	5/8"-11UNC M12x1.75P 1/2"-12UNC	10+25	22
GL-100-ASS	GL-100-BSS		100	30	90	130	37			
GL-125-ASS	GL-125-BSS	HRS	125	30	100	157	35	5/8"-11UNC M12x1.75P 1/2"-12UNC	10+25	22
GL-75-ASS	GL-75-BSS		75	25	65	105	40			
GL-100-ASS	GL-100-BSS		100	30	90	130	37			
GL-125-ASS	GL-125-BSS		125	30	100	157	35			

選択事項

製品コード	TUN	HRN	TUS	HRS		
製品特徴	射出ウレタン(A92)	射出ゴム(A85)	射出ウレタン(A92)	射出ゴム(A85)		
適用モデル	50 ~ 125	50 ~ 125	75 ~ 125	75 ~ 125		

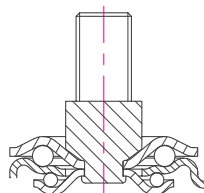
軽荷重キャスター

GL series

 40~100kg



 RoHS

 -10~90°C





取付金具: 鍛造ボルト、頑丈な一体型プレスフレーム、スムーズなトップストッパーシステム (50/65シリーズ: サイドストッパー)、ボルト・ナット式シャフト締結構造
 表面処理: 亜鉛メッキ

* 4個あたり推薦荷重 = 1個あたりの許容荷重 × 3

自在型	ストッパー付き自在型	車輪	 mm	 mm	 Kg	 mm	 mm	 mm	 mm	 mm
GL-100-ASS	GL-100-BSS	TUD	100	30	90	130	37	5/8"-11UNC M12x1.75P 1/2"-12UNC	10+25	22
GL-125-ASS	GL-125-BSS		125	30	100	157	35			
GL-100-ASS	GL-100-BSS	HRD	100	30	90	130	37			
GL-125-ASS	GL-125-BSS		125	30	100	157	35			

選択事項

						
製品コード	TUD	HRD				
製品特徴	射出ウレタン(A92)	射出ゴム(A85)				
適用モデル	100 ~ 125	100 ~ 125				

FOOT MASTER®

軽荷重キャスター

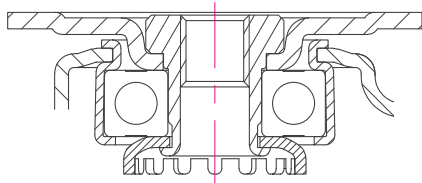
PL series



75~110kg



-10~90°C



取付金具: プレスプレート、精密ボールベアリングを採用した耐久性に優れ、旋回がスムーズなベアリング構造、頑丈な一体型なプレスフレーム、車輪及び旋回部の回転を同時にロックするトータルロックトップストッパーシステム（解除レバー付き）、ボルト・ナット式シャフト締結構造

表面処理: 粉体塗装、亜鉛メッキ

* 4個あたり推薦荷重 = 1個あたりの許容荷重 × 3

自在型	固定型	ストッパー付き自在型	車輪								
				mm	mm	Kg	mm	mm	mm	mm	mm
PL-75-ASF	PL-75-ARF	PL-75-BSF	EUS	75	25	75	112.5	40	95x64	78x45 72x45	9
PL-100-ASF	PL-100-ARF	PL-100-BSF	EUD	100	30	100	137.5	40	95x64	78x45 72x45	9
PL-125-ASF	PL-125-ARF	PL-125-BSF		125	30	110	162.5	40			

選択事項

製品コード	EUS	EUD				
製品特徴	高弾性ウレタン(A80)	高弾性ウレタン(A80)				
適用モデル	75	100 ~ 125				

FOOT MASTER®

軽荷重キャスター

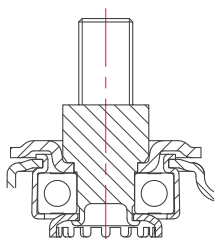
PL series



kg 75~110kg

RoHS

°C -10~90°C



取付金具：鍛造ボルト，精密ボールベアリングを採用した耐久性に優れ、旋回がスムーズなベアリング構造、頑丈な一体型プレスフレーム、車輪及び旋回部の回転を同時にロックするトータルロックトップストップシステム（解除レバー付き）、ボルト・ナット式シャフト締結構造

表面処理：粉体塗装、亜鉛メッキ

* 4個あたり推薦荷重 = 1個あたりの許容荷重 × 3

自在型	ストッパー付き自在型	車輪	mm	mm	Kg	mm	mm	mm	mm	mm
PL-75-ASS	PL-75-BSS	EUS	75	25	75	112.5	40	5/8"-11UNC M12x1.75P 1/2"-12UNC	10.5+25	22
PL-100-ASS	PL-100-BSS	EUD	100	30	100	137.5	40			
PL-125-ASS	PL-125-BSS		125	30	110	162.5	40			

選択事項

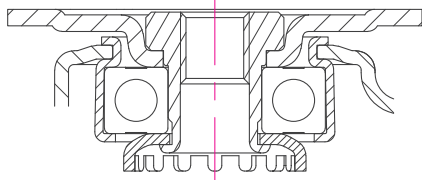
製品コード	EUS	EUD				
製品特徴	高弾性ウレタン(A80)	高弾性ウレタン(A80)				
適用モデル	75	100 ~ 125				

レバリングキャスター
 コンバートキャスター
 衝撃吸収キャスター
 ADV/AMRキャスター
 ステンレスキャスター
 高温用キャスター
 軽荷重キャスター
 中荷重キャスター
 重荷重用キャスター
 ノーダメージ

軽荷重キャスター
PL series



kg 75~120kg RoHS °C -10~90°C



取付金具: プレスプレート、精密ボールベアリングを採用した耐久性に優れ、旋回がスムーズなベアリング構造、頑丈な一体型なプレスフレーム、車輪及び旋回部の回転を同時にロックするトータルロックトップストッパーシステム（解除レバー付き）、ボルト・ナット式シャフト締結構造

表面処理: 粉体塗装、亜鉛メッキ

*4個あたり推薦荷重 = 1個あたりの許容荷重 × 3

自在型	固定型	ストッパー付き自在型	車輪								
				mm	mm	Kg	mm	mm	mm	mm	mm
PL-75-ASF	PL-75-ARF	PL-75-BSF	TUS	75	25	75	112.5	40	95x64	78x45 72x45	9
PL-100-ASF	PL-100-ARF	PL-100-BSF		100	30	100	137.5	40			
PL-125-ASF	PL-125-ARF	PL-125-BSF		125	30	110	162.5	40			
PL-75-ASF	PL-75-ARF	PL-75-BSF	HRS	75	25	75	112.5	40	95x64	78x45 72x45	9
PL-100-ASF	PL-100-ARF	PL-100-BSF		100	30	100	137.5	40			
PL-125-ASF	PL-125-ARF	PL-125-BSF		125	30	110	162.5	40			
PL-100-ASF	PL-100-ARF	PL-100-BSF	TUD	100	30	100	137.5	40	95x64	78x45 72x45	9
PL-125-ASF	PL-125-ARF	PL-125-BSF		125	30	110	162.5	40			
PL-150-ASF	PL-150-ARF	PL-150-BSF		150	30	110	188	40			
PL-100-ASF	PL-100-ARF	PL-100-BSF	HRD	100	30	100	137.5	40	95x64	78x45 72x45	9
PL-125-ASF	PL-125-ARF	PL-125-BSF		125	30	110	162.5	40			
PL-150-ASF	PL-150-ARF	PL-150-BSF		150	30	110	188	40			

選択事項

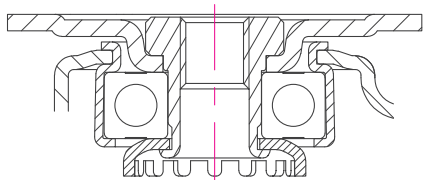
製品コード	TUS	HRS	TUD	HRD	-FZN	-WEU
製品特徴	射出ウレタン(A92)	射出ゴム(A85)	射出ウレタン(A92)	射出ゴム(A85)	亜鉛メッキフレーム	帯電防止ホイール(黒)
適用モデル	75 ~ 125	75 ~ 125	100 ~ 150	100 ~ 150	75 ~ 150	75 ~ 150



軽荷重キャスター

PL series

75~120kg RoHS -10~90°C



取付金具: プレスプレート、精密ボールベアリングを採用した耐久性に優れ、旋回がスムーズなベアリング構造、頑丈な一体型なプレスフレーム、車輪及び旋回部の回転を同時にロックするトータルロックトップストッパーシステム（解除レバー付き）、ボルト・ナット式シャフト締結構造

表面処理: 粉体塗装、亜鉛メッキ

* 4個あたり推薦荷重 = 1個あたりの許容荷重 × 3

自在型	固定型	ストッパー付き自在型	車輪								
				mm	mm	Kg	mm	mm	mm	mm	mm
PL-75-ASF	PL-75-ARF	PL-75-BSF	LUD	75	30	90	112.5	40	95x64	78x45 72x45	9
PL-100-ASF	PL-100-ARF	PL-100-BSF		100	30	120	137.5	40			
PL-125-ASF	PL-125-ARF	PL-125-BSF		125	30	120	162.5	40			
PL-150-ASF	PL-150-ARF	PL-150-BSF		150	30	120	188	40			

選択事項

製品コード	LUD	-WEU	-FCR	-FZN		
製品特徴	鋳型ウレタン(A90)	帯電防止ホイール(黒)	クロムメッキフレーム	亜鉛メッキフレーム		
適用モデル	75 ~ 150	75 ~ 150	75 ~ 150	75 ~ 150		

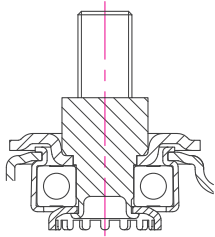
軽荷重キャスター

PL series

 75~120kg

 RoHS

 -10~90°C



取付金具：鍛造ボルト、精密ボールベアリングを採用した耐久性に優れ、旋回がスムーズなベアリング構造、頑丈な一体型プレスフレーム、車輪及び旋回部の回転を同時にロックするトータルロックトップストッパーシステム（解除レバー付き）、ボルト・ナット式シャフト締結構造

表面処理：粉体塗装、亜鉛メッキ

*4個あたり推薦荷重 = 1個あたりの許容荷重 × 3

自在型	ストッパー付き自在型	車輪	 mm	 mm	 Kg	 mm	 mm	 mm	 mm	 mm
PL-75-ASS	PL-75-BSS	TUS	75	25	75	112.5	40	5/8"-11UNC M12x1.75P 1/2"-12UNC	10.5+25	22
PL-100-ASS	PL-100-BSS		100	30	100	137.5	40			
PL-125-ASS	PL-125-BSS		125	30	110	162.5	40			
PL-75-ASS	PL-75-BSS	HRS	75	25	75	112.5	40	5/8"-11UNC M12x1.75P 1/2"-12UNC	10.5+25	22
PL-100-ASS	PL-100-BSS		100	30	100	137.5	40			
PL-125-ASS	PL-125-BSS		125	30	110	162.5	40			
PL-100-ASS	PL-100-BSS	TUD	100	30	100	137.5	40	5/8"-11UNC M12x1.75P 1/2"-12UNC	10.5+25	22
PL-125-ASS	PL-125-BSS		125	30	110	162.5	40			
PL-150-ASS	PL-150-BSS		150	30	110	188	40			
PL-100-ASS	PL-100-BSS	HRD	100	30	100	137.5	40	5/8"-11UNC M12x1.75P 1/2"-12UNC	10.5+25	22
PL-125-ASS	PL-125-BSS		125	30	110	162.5	40			
PL-150-ASS	PL-150-BSS		150	30	110	188	40			

選択事項

						
製品コード	TUS	HRS	TUD	HRD	-FZN	-WEU
製品特徴	射出ウレタン(A92)	射出ゴム(A85)	射出ウレタン(A92)	射出ゴム(A85)	亜鉛メッキフレーム	帯電防止ホイール(黒)
適用モデル	75 ~ 125	75 ~ 125	100 ~ 150	100 ~ 150	75 ~ 150	75 ~ 150


-FCR
クロムメッキフレーム
75 ~ 150

FOOT MASTER®

軽荷重キャスター

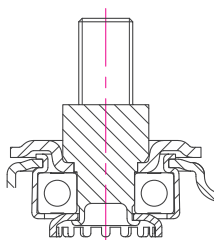
PL series



kg 75~120kg

RoHS

°C -10~90°C



取付金具：鍛造ボルト，精密ボールベアリングを採用した耐久性に優れ、旋回がスムーズなベアリング構造、頑丈な一体型プレスフレーム、車輪及び旋回部の回転を同時にロックするトータルロックトップストッパースystem（解除レバー付き）、ボルト・ナット式シャフト締結構造

表面処理：粉体塗装、亜鉛メッキ

* 4個あたり推薦荷重 = 1個あたりの許容荷重 × 3

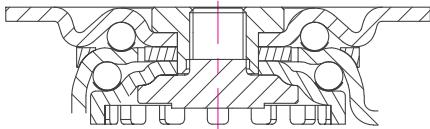
自在型	ストッパー付き自在型	車輪	mm	mm	Kg	mm	mm	mm	mm	mm
PL-75-ASS	PL-75-BSS	LUD	75	30	90	112.5	40	5/8"-11UNC M12x1.75P 1/2"-12UNC	10.5+25	22
PL-100-ASS	PL-100-BSS		100	30	120	137.5	40			
PL-125-ASS	PL-125-BSS		125	30	120	162.5	40			
PL-150-ASS	PL-150-BSS		150	30	120	188	40			

選択事項

製品コード	LUD	-WEU	-FCR	-FZN		
製品特徴	鋳型ウレタン(A90)	帯電防止ホイール(黒)	クロムメッキフレーム	亜鉛メッキフレーム		
適用モデル	75 ~ 150	75 ~ 150	75 ~ 150	75 ~ 150		



軽荷重キャスター
P series

kg 100~120kg RoHS   -10~90°C



取付金具: プレスプレート、熱処理された鋼材を採用したダブルベアリング構造、頑丈な一体型プレスフレーム、旋回部に異物混入防止カバー採用、車輪及び旋回部の回転を同時にロックするトータルロックトップストッパーシステム、ボルト・ナット式シャフト締結構造
表面処理: 亜鉛メッキ

* 4個あたり推薦荷重 = 1個あたりの許容荷重 × 3

自在型	固定型	ストッパー付き自在型	車輪	 mm	 mm	 Kg	 mm	 mm	 mm	 mm	 mm
P-100-ASF	P-100-ARF	P-100-BSF	TUS	100	30	100	140	45	100x85	80x60 77x45	9
P-125-ASF	P-125-ARF	P-125-BSF		125	30	110	165	45			
P-100-ASF	P-100-ARF	P-100-BSF	HRS	100	30	100	140	45	100x85	80x60 77x45	9
P-125-ASF	P-125-ARF	P-125-BSF		125	30	110	165	45			
P-100-ASF	P-100-ARF	P-100-BSF	TUD	100	30	100	140	45	100x85	80x60 77x45	9
P-125-ASF	P-125-ARF	P-125-BSF		125	30	110	165	45			
P-100-ASF	P-100-ARF	P-100-BSF	HRD	100	30	100	140	45	100x85	80x60 77x45	9
P-125-ASF	P-125-ARF	P-125-BSF		125	30	110	165	45			
P-100-ASF	P-100-ARF	P-100-BSF	LUD	100	30	120	140	45	100x85	80x60 77x45	9
P-125-ASF	P-125-ARF	P-125-BSF		125	30	120	165	45			

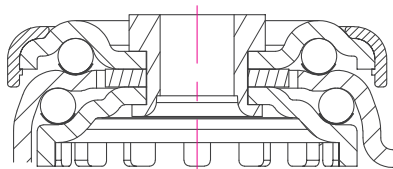
選択事項

						
製品コード	TUS	HRS	TUD	HRD	LUD	-WEU
製品特徴	射出ウレタン(A92)	射出ゴム(A85)	射出ウレタン(A92)	射出ゴム(A85)	鋳型ウレタン(A90)	帯電防止ホイール(黒)
適用モデル	100 ~ 125	100 ~ 125	100 ~ 125	100 ~ 125	100 ~ 125	100 ~ 125

軽荷重キャスター

P series

kg 100~120kg **RoHS** **°C** -10~90°C



取付金具: プレスプレート、熱処理された鋼材を採用したダブルベアリング構造、頑丈な一体型プレスフレーム、旋回部に異物混入防止カバー採用、車輪及び旋回部の回転を同時にロックするトータルロックトップストッパーシステム、ボルト・ナット式シャフト締結構造
表面処理: 亜鉛メッキ

* 4個あたり推薦荷重 = 1個あたりの許容荷重 × 3

自在型	ストッパー付き自在型	車輪	 mm	 mm	 Kg	 mm	 mm	 mm
P-100-ASS	P-100-BSS	TUS	100	30	100	140	45	12.5
P-125-ASS	P-125-BSS		125	30	110	165	45	
P-100-ASS	P-100-BSS	HRS	100	30	100	140	45	12.5
P-125-ASS	P-125-BSS		125	30	110	165	45	
P-100-ASS	P-100-BSS	TUD	100	30	100	140	45	12.5
P-125-ASS	P-125-BSS		125	30	110	165	45	
P-100-ASS	P-100-BSS	HRD	100	30	100	140	45	12.5
P-125-ASS	P-125-BSS		125	30	110	165	45	
P-100-ASS	P-100-BSS	LUD	100	30	120	140	45	12.5
P-125-ASS	P-125-BSS		125	30	120	165	45	

選択事項

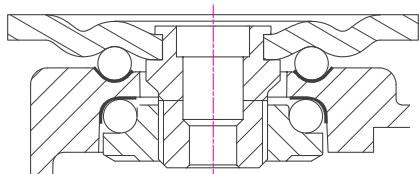
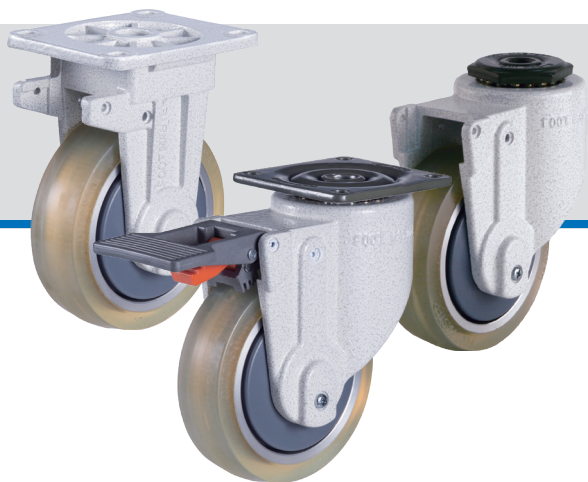
						
製品コード	TUS	HRS	TUD	HRD	LUD	-WEU
製品特徴	射出ウレタン(A92)	射出ゴム(A85)	射出ウレタン(A92)	射出ゴム(A85)	鋳型ウレタン(A90)	帯電防止ホイール(黒)
適用モデル	100 ~ 125	100 ~ 125	100 ~ 125	100 ~ 125	100 ~ 125	100 ~ 125

軽荷重キャスター GDC series

kg 120kg

RoHS

°C -10~90°C



取付金具: プレスプレート、(固定シリーズ: アルミ), 熱処理された鋼材を採用したダブルベアリング構造、アルミ本体 (アイボリー仕上げ)、車輪及び旋回部の回転を同時にロックするトータルロックトップストッパーシステム (解除レバー付き)、特殊形状のシャフト締結構造

表面処理: 粉体塗装、亜鉛メッキ

* 4個あたり推薦荷重 = 1個あたりの許容荷重 × 3

自在型	固定型	ストッパー付き自在型	ストッパー付き固定型	車輪	mm	mm	Kg	mm	mm	mm	mm	mm
GDC-100-ASF	GDC-100-ARF	GDC-100-BSF	GDC-100-BRF	LUD	100	30	120	135	40	SF:73x73	SF:58x58	7
GDC-125-ASF	GDC-125-ARF	GDC-125-BSF	GDC-125-BRF		125	30	120	162	40	RF:93x73	RF:76x58	

自在型	固定型	ストッパー付き自在型	ストッパー付き固定型	車輪	mm	mm	Kg	mm	mm	mm	mm
GDC-100-ASS	GDC-100-ARS	GDC-100-BSS	GDC-100-BRS	LUD	100	30	120	135	40	M12x1.75P	30
GDC-125-ASS	GDC-125-ARS	GDC-125-BSS	GDC-125-BRS		125	30	120	162	40		

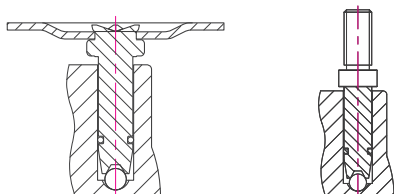
選択事項

製品コード	LUD										
製品特徴	鋳型ウレタン(A90)										
適用モデル	100 ~ 125										

軽荷重キャスター GDD series



kg 75kg **RoHS** **°C -10~90°C**



取付金具: プレスプレート、アルミ本体 (アイボリー仕上げ)、ボルト・ナット式シャフト締結構造
表面処理: 粉体塗装、亜鉛メッキ

* 4個あたり推薦荷重 = 1個あたりの許容荷重 × 3

自在型	ストッパー付き自在型	車輪	mm	mm	Kg	mm	mm	mm	mm	mm
GDD-75-ASF	GDD-75-BSF	LUP	75	17x2	75	95	30	60x60	47x47	6

自在型	ストッパー付き自在型	車輪	mm	mm	Kg	mm	mm	mm	mm	mm
GDD-75-ASS	GDD-75-BSS	LUP	75	17x2	75	90	30	M12x1.75		25

選択事項

製品コード	LUP	-FBL	-WEU			
製品特徴	鋳型ウレタン(A90)	黒フレーム	帯電防止ホイール(黒)			
適用モデル	75	75	75			