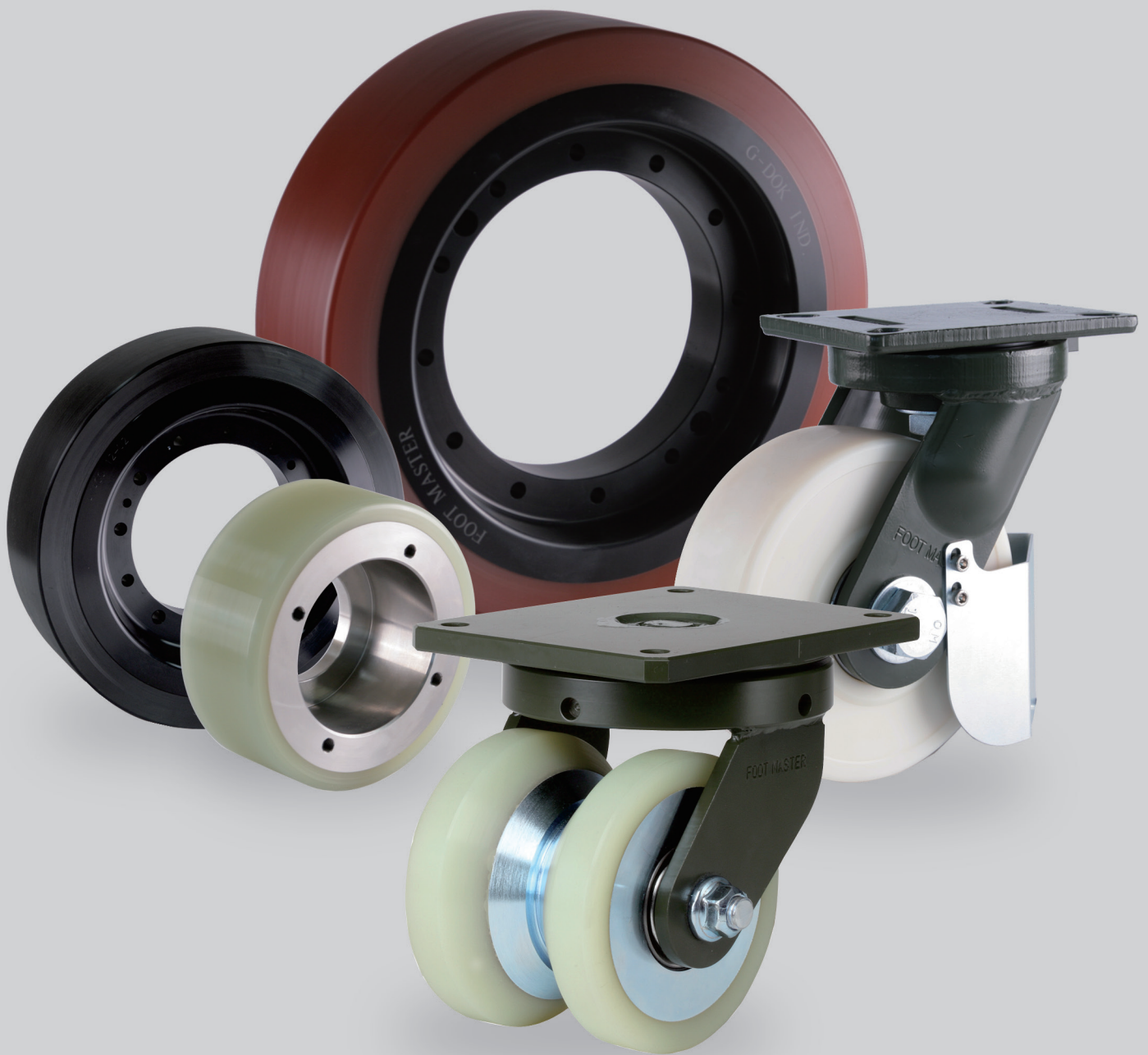


The Pride of Top Quality
FOOT MASTER®

定制型 脚轮，轮子



定制型脚轮

SPECIAL CASTERS

 50~15,000kg

 RoHS

本公司定制型脚轮要求严格CLEAN CLASS下，适用，满足于国内国际诸多优秀的尖锐产品行业要求，是20多年成熟技术的基础上，提供最合适的产品设计和生产制作。

适用范围

- 半导体及LCD生产线等，先进电子产业的无人运输车脚轮
- 在恶劣条件下运行的各种物流装备(AGV, LGV, RGV等)
- 造船/重工业及制钢产业的超高荷重装备用脚轮
- 其它特殊用途的装备及推车用脚轮

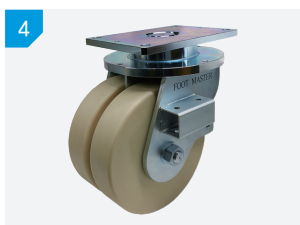
多种性能的聚氨酯产品

- MDI / TDI
- PPDI  高端聚氨酯产品
- NDI
- 防静电(ESD) 



超高荷重脚轮 | AGV/AMR 脚轮

- 反映顾客要求条件的最佳设计
- 耐久性非常优秀，极小化噪音的坚固结构
- 24小时运行的 AGV设备的 FREE脚轮
- 使用多样化种类的聚氨酯(TDI, PPDI, NDI), 可对应高速装备及高荷重装备的特性。



AGV/AMR 脚轮 | 特殊用途脚轮

- 24小时运行的 AGV设备的 FREE脚轮
- 大型集装箱运输用脚轮
- DIRECTIONAL LOCK, 旋转调整装置, BOLT 刹车



特殊用途脚轮 | AGV/AMR 脚轮

- 沿轨移动模拟装备用脚轮
- V形 WHEEL, DIRECTIONAL LOCK, 高硬度聚氨酯
- TILT型 AGV/AMR 脚轮(MAX:9度 TILT)
- TILT技能, 地面与轮面贴合不均匀的环境下可适用



特殊用途脚轮 | 高温用 减震脚轮

- 垂直型万向脚轮
- 高温用 减震脚轮
- 在高温环境下载物保护效果卓越
- 半导体高温工程推车/设备类(最高: 250°C)

定制型脚轮

SPECIAL CASTERS

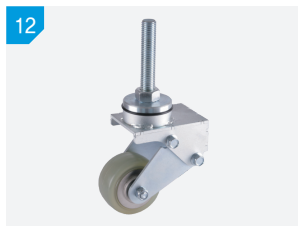
kg 50~15,000kg

RoHS



水平调节脚轮 | 减震脚轮

- 水平调节脚轮(装备移动后可调高低)
- 减震脚轮(GRIP RING STEM)



水平调节脚轮 | 减震脚轮

- 高荷重水平调节脚轮(螺杆规格 最大可做TM44)
- 减震 水平调节脚轮



高荷重脚轮

- 固定型刹车脚轮
- 刹车型 SCRAPER 装配型脚轮



特殊通途脚轮

- 盐场用 U-ANGLE 脚轮(垂直型旋转, 不锈钢产品)
- 低重心脚轮(起重机旋转设备)



AGV/AMR 脚轮

- 24小时运行的 AGV/AMR装备 FREE脚轮
- 以减震方式用于地面不均匀引起的离地环境

定制型轮子

High Quality TDI Wheels

 50~8,000kg

 RoHS

TDI 产品，具有优秀的动态特性和适用于多种应用，因醚酯物质拉伸和撕裂强度高，具有出色的动态特性。

<p>1</p>  <p>AGV/AMR 驱动轮 D200 x W100(STEEL CORE)</p>	<p>2</p>  <p>AGV/AMR 驱动轮 D150 x W50(AL CORE)</p>	<p>3</p>  <p>STOCKER 驱动轮 AGV/AMR 驱动轮 D500 x W170(AL CORE) D300 x W120(STS CORE)</p>	
<p>4</p>  <p>AGV/AMR 辅助轮 D200 x W40(AL CORE)</p>	<p>5</p>  <p>机器人驱动轮 D100 x W25(AL CORE)</p>		
<p>6</p>  <p>LGV 辅助轮 D250 x W180(STEEL CORE)</p>	<p>7</p>  <p>OHT 驱动轮 D100 x W25(AL CORE)</p>	<p>8</p>  <p>输送机 ROLLER D70 x W30(STEEL CORE)</p>	<p>9</p>  <p>输送机 ROLLER D200 x W50(STEEL CORE)</p>
<p>10</p>  <p>ROLLER D80 x W50(STEEL CORE)</p>	<p>11</p>  <p>机器人轮 D100 x W25(AL CORE)</p>	<p>12</p>  <p>机器人驱动轮 D100 x W30(STEEL CORE)</p>	<p>13</p>  <p>机器人驱动轮 D200 x W40(AL CORE)</p>
<p>14</p>  <p>FORKLIFT ROLLER D80 x W120(STS CORE)</p>	<p>15</p>  <p>GUIDE 轮子 D60 x W25(AL CORE)</p>	<p>16</p>  <p>耐药物性轮子 D200 x W60(STEEL CORE)</p>	<p>17</p>  <p>凸轮从动滚轮 GUIDE 轮子 D50 x W20(STEEL CORE)</p>

定制型轮子

Premium PPDI / NDI Wheels

 50~8,000kg

 RoHS

本公司定制型脚轮要求严格CLEAN CLASS下，适用，满足于国内国际诸多优秀的尖锐产品行业要求，是20多年成熟技术的基础上，提供最合适的产品设计和生产制作。



优质 PPDI / NDI 产品特性

- 卓越的动力特性(可长时间运行)
- 撕裂强度卓越，对撕裂的耐久性强
- 停止后运行时复原速度快(高回弹性)
- 耐磨性卓越，粉尘发生最少化(使用无尘车间)
- 防静电(108~109 Ωcm) ⚡

各种尺寸可制作(D50~D550)

适用范围

- 高荷重装备的驱动及辅助轮
- 高速运行装备的驱动轮
- 各种物流设备驱动及辅助轮
(STOCKER, AGV, LGV, RGV, OHT, SHUTTLE, ROLLER)



定制型轮子

Premium PPDI / NDI Wheels



耐磨性 / 撕裂强度等卓越，粉尘发生少，防撕裂耐久性高。优秀的回弹性长时间停止后可发挥快速的复原能力，苛刻的条件下具有卓越的动态特性。

<p>10</p>  <p>STOCKER 驱动轮(PPDI) D350 x W140(AL CORE)</p>	<p>11</p>  <p>STOCKER 辅助轮(PPDI) D60 x W25(AL CORE)</p>	<p>12</p>  <p>STOCKER 驱动轮(PPDI + ESD) D520 x W190(AL CORE)</p>	
<p>13</p>  <p>STOCKER 驱动轮(PPDI + ESD) D300 x W60(AL CORE)</p>	<p>14</p>  <p>LGV 驱动轮(PPDI) D230 x W80(STEEL CORE)</p>	<p>15</p>  <p>STOCKER 驱动轮(PPDI + ESD) D500 x W170(AL CORE)</p>	
<p>16</p>  <p>OHT · OHS 驱动轮(PPDI) D76 x W21(AL CORE)</p>	<p>17</p>  <p>OHT · OHS 驱动轮(NDI) D125 x W16(AL CORE)</p>	<p>18</p>  <p>OHT · OHS 驱动轮(NDI) D115 x W20(AL CORE)</p>	<p>19</p>  <p>OHT 驱动轮(PPDI) D115 x W20(AL CORE)</p>
<p>20</p>  <p>OHT · OHS 驱动轮(NDI) D100 x W25(AL CORE)</p>	<p>21</p>  <p>OHT · OHS 驱动轮(NDI) D76 x W21(AL CORE)</p>	<p>22</p>  <p>OHT · OHS 驱动轮(NDI) D115 x W20(AL CORE)</p>	<p>23</p>  <p>OHT 辅助轮(PPDI + ESD) D60 x W21(AL CORE)</p>
<p>24</p>  <p>防静电轮(PPDI + ESD) D75 x W30(AL CORE)</p>	<p>25</p>  <p>STOCKER 驱动轮(PPDI + ESD) D240 x W60(AL CORE)</p>	<p>26</p>  <p>STOCKER 驱动轮(PPDI + ESD) D400 x W120(AL CORE)</p>	