

롤러

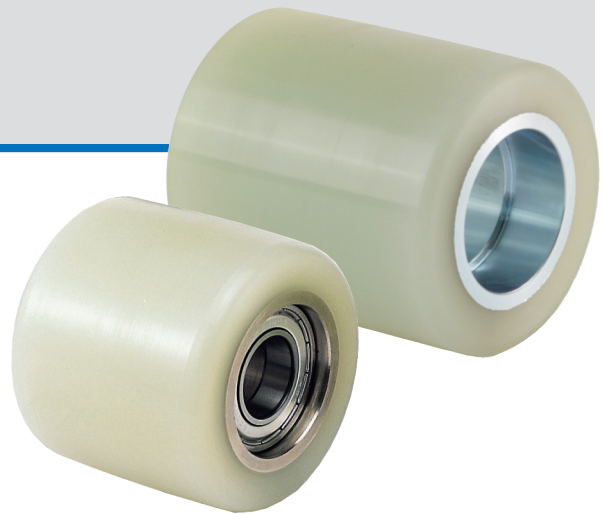
ROLLER series



380~750kg



-10~90°C



고품질 Roller 바퀴

- Steel 코어적용으로 견고한 구조
- 고품질 폴리우레탄 + 우수한 접착력
- 내수, 내식성에 강함
- 기계적성질 우수
- 사용온도 : -10 ~ +90°C

구분	바퀴종류	설명	바퀴외경(D) mm	바퀴폭(W) mm	커버포함(L) mm	축경(A) mm	허용하중 Kg	베어링 규격
HURD	HURD-80-06017	- 주형우레탄(Shore A95) - 스틸 코어 - 볼베어링 2개	80	55	60	17	380	6005 ZZ
	HURD-80-07017		80	65	70	17	450	6005 ZZ
	HURD-80-10017		80	95	100	17	650	6005 ZZ
	HURD-80-06020		80	55	60	20	380	6005 ZZ
	HURD-80-07020		80	65	70	20	450	6005 ZZ
	HURD-80-10020		80	95	100	20	650	6005 ZZ
	HURD-85-06017		85	55	60	17	450	6005 ZZ
	HURD-85-07017		85	65	70	17	520	6005 ZZ
	HURD-85-08017		85	75	80	17	600	6005 ZZ
	HURD-85-09017		85	85	90	17	670	6005 ZZ
	HURD-85-10017		85	95	100	17	750	6005 ZZ
	HURD-85-06020		85	55	60	20	450	6005 ZZ
	HURD-85-07020		85	65	70	20	520	6005 ZZ
	HURD-85-08020		85	75	80	20	600	6005 ZZ
	HURD-85-09020		85	85	90	20	670	6005 ZZ
	HURD-85-10020		85	95	100	20	750	6005 ZZ