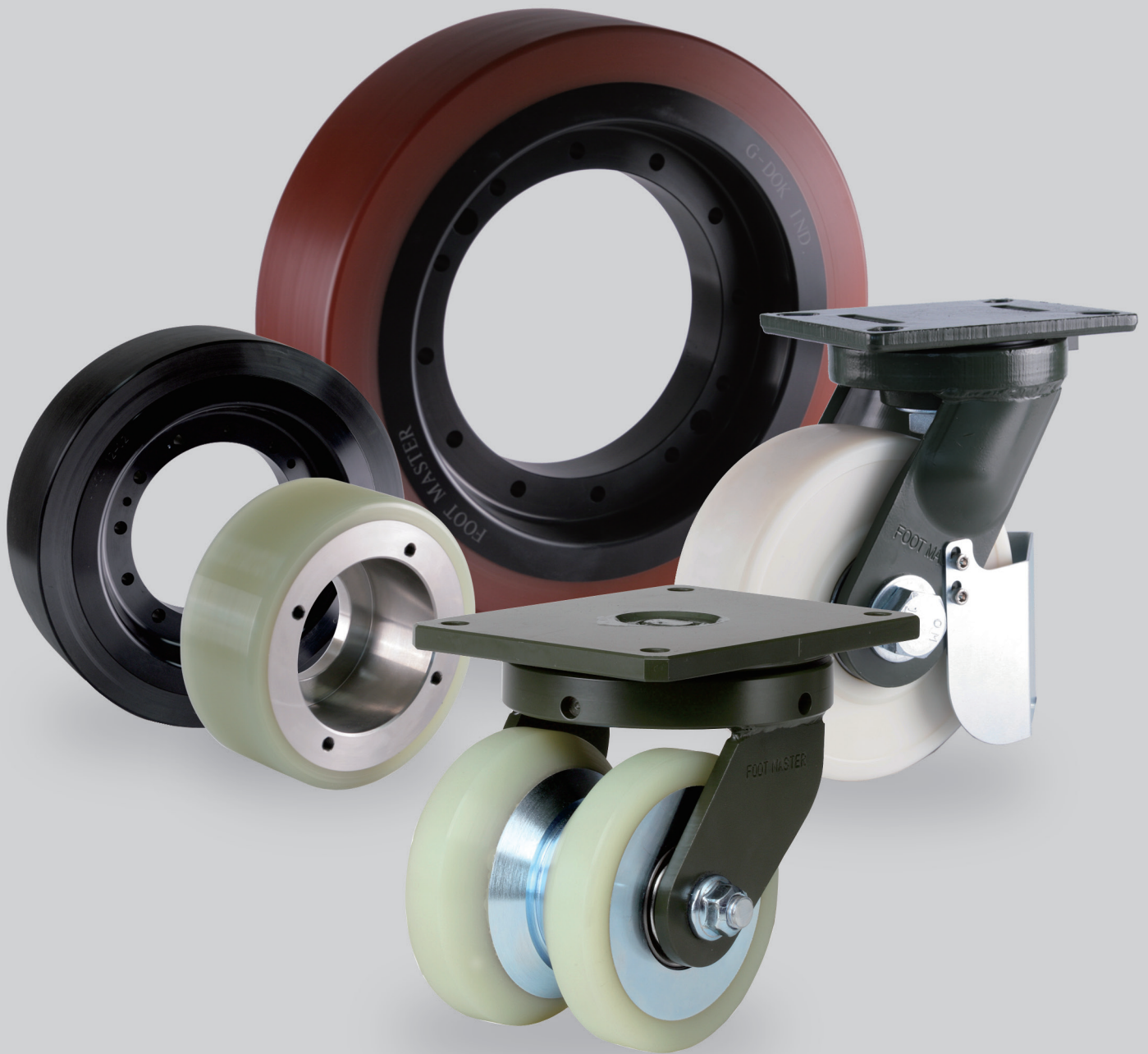


The Pride of Top Quality  
FOOT MASTER®

---

# 주문제작 캐스터, 바퀴

---



주문제작 캐스터

# SPECIAL CASTERS

**kg** 50~15,000kg

**RoHS**

당사의 주문형 캐스터는 엄격한 CLEAN CLASS가 요구되는 국내외 우수기업의 최첨단 라인에 적용되어 그 우수성이 입증된 제품이며 20여년간의 기술력을 바탕으로 고객의 어떤 요구조건에도 최상의 Solution을 제공해 드리고 있습니다.

### 활용범위

- 반도체라인 및 LCD라인등 최첨단 전자산업의 무인반송차 캐스터
- 가혹한 조건에서 운행되는 각종 물류장비(AGV, LGV, RGV등)
- 조선 / 중공업 및 제철산업의 초고하중 장비용 캐스터
- 기타 특수기능을 요하는 장비 및 대차용 캐스터

### 다양한 성능의 폴리우레탄 제품군

- MDI / TDI
- PPDI ] 하이엔드 우레탄 제품군
- NDI
- 대전방지(ESD) ⚡



### 초고하중 캐스터 | AGV/AMR 캐스터

- 고객의 요구조건을 반영한 최적의 설계
- 내구성이 매우 우수하며, 소음발생을 극소화한 견고한 구조
- 24시간 운행되는 AGV장비의 FREE캐스터
- 다양한 종류의 우레탄(TDI, PPDI, NDI)을 적용하여, 고속장비 및 고하중 장비 특성에 맞는 대응 가능.



### AGV/AMR 캐스터 | 특수목적 캐스터

- 24시간 운행되는 AGV장비의 FREE캐스터
- 대형컨테이너 운송용 캐스터
- DIRECTIONAL LOCK, 선회조정장치, BOLT 브레이크



### 특수목적 캐스터 | AGV/AMR 캐스터

- 레일을타고 이동하는 시뮬레이터 장비용 캐스터, V형 WHEEL, DIRECTIONAL LOCK, 고경도 우레탄적용
- TILT형 AGV/AMR 캐스터(MAX:9도 TILT)
- TILT기능으로, 노면이 고르지못한 환경에서 사용가능



### 특수목적 캐스터 | 고온용 충격흡수 캐스터

- 수직형 회전 캐스터
- 고온용 충격흡수 캐스터
- 고온환경에서 적재물 보호효과 탁월
- 반도체 고온공정 대차 / 장비류(최대 : 250℃)

주문제작 캐스터

# SPECIAL CASTERS

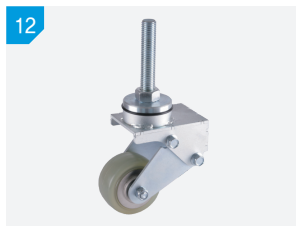
kg 50~15,000kg

RoHS



## 높낮이조절 캐스터 | 충격흡수 캐스터

- 높낮이조절 캐스터(장비 이동후 높이 조절가능)
- 충격흡수 캐스터(GRIP RING STEM)



## 높낮이조절 캐스터 | 충격흡수 캐스터

- 고하중 높낮이조절 캐스터(나사규격 TM44까지 가능)
- 충격흡수 높낮이조절 캐스터



## 고하중 캐스터

- 고정형 브레이크 캐스터
- 회전형 SCRAPER 부착형 캐스터



## 특수목적 캐스터

- 염전용 U-ANGLE 캐스터(수직형 회전, 스테인레스 제품)
- 저상 중하중 캐스터(골리앗 크레인 회전설비)



## AGV/AMR 캐스터

- 24시간 운행되는 AGV/AMR장비의 FREE캐스터
- 충격흡수 타입으로 노면이 고르지 못한 환경에서 사용가능

주문제작 바퀴

# High Quality TDI Wheels

 50~8,000kg

 RoHS

TDI 제품군으로, 우수한 동적특성과 다양한 어플리케이션에 적합. 에테르 또는 에스테르 물질로 인장강도 및 인열강도가 높아 뛰어난 동적특성을 가집니다.

<p>1</p>  <p>AGV/AMR 구동바퀴 D200 x W100(STEEL CORE)</p>	<p>2</p>  <p>AGV/AMR 구동바퀴 D150 x W50(AL CORE)</p>	<p>3</p>  <p>STOCKER 구동바퀴   AGV/AMR 구동바퀴 D500 x W170(AL CORE)   D300 x W120(STS CORE)</p>	
<p>4</p>  <p>AGV/AMR 보조바퀴 D200 x W40(AL CORE)</p>	<p>5</p>  <p>로봇구동바퀴 D100 x W25(AL CORE)</p>		
<p>6</p>  <p>LGV 보조바퀴 D250 x W180(STEEL CORE)</p>	<p>7</p>  <p>OHT 구동바퀴 D100 x W25(AL CORE)</p>	<p>8</p>  <p>컨베이어 ROLLER D70 x W30(STEEL CORE)</p>	<p>9</p>  <p>컨베이어 ROLLER D200 x W50(STEEL CORE)</p>
<p>10</p>  <p>ROLLER D80 x W50(STEEL CORE)</p>	<p>11</p>  <p>로봇 바퀴 D100 x W25(AL CORE)</p>	<p>12</p>  <p>로봇 구동바퀴 D100 x W30(STEEL CORE)</p>	<p>13</p>  <p>로봇 구동바퀴 D200 x W40(AL CORE)</p>
<p>14</p>  <p>FORKLIFT ROLLER D80 x W120(STS CORE)</p>	<p>15</p>  <p>GUIDE 바퀴 D60 x W25(AL CORE)</p>	<p>16</p>  <p>내 약품성 바퀴 D200 x W60(STEEL CORE)</p>	<p>17</p>  <p>캠팔로우   GUIDE 바퀴 D50 x W20(STEEL CORE)</p>

주문제작 바퀴

# Premium PPDl / NDI Wheels



50~8,000kg



당사의 주문형 WHEEL은 엄격한 CLEAN CLASS가 요구되는 국내외 우수기업의 최첨단 라인에 적용되어 그 우수성이 입증된 제품이며 20여년간의 기술력을 바탕으로 고객의 어떤 요구조건에도 최상의 Solution을 제공해 드리고 있습니다



### 프리미엄 PPDl/NDI 제품특성

- 뛰어난 동적특성(장시간 사용가능)
- 인열강도가 우수하여, 찢김에 대한 내성이 매우높음
- 정지후 운행시 복원력이 빠름(고반발탄성)
- 내마모성이 우수하여 파티클발생 최소화(크린룸적합)
- 대전방지( $10^9 \sim 10^{10} \Omega \text{cm}$ ) ⚡

### 다양한 사이즈 제조가능(D50~D550)

### 활용범위

- 고하중장비의 구동 및 보조바퀴
- 고속으로 운전하는 장비의 구동바퀴
- 각종 물류장비 구동 및 가이드바퀴  
(STOCKER, AGV, LGV, RGV, OHT, SHUTTLE, ROLLER)

1 

OHT · OHS 바퀴류(PPDI)  
D115, D75, D60(AL CORE)

2 

SHUTTLE 바퀴(PPDI + ESD)  
D80 x W18(AL CORE)

3 

STOCKER 구동바퀴(NDI)  
D500 x W170(AL CORE)

4 

STOCKER 보조바퀴(PPDI + ESD)  
D80 x W35(STS CORE)

5 

AGV 보조바퀴(PPDI)  
D200 x W50(AL CORE)

6 

OHT 보조바퀴(PPDI)  
D50 x W20(AL CORE)

7 

OHCV 구동바퀴(PPDI + ESD)  
D300 x W80(AL CORE)

8 

AGV 구동바퀴(PPDI)  
D300 x W100(AL CORE)

9 

STOCKER 구동바퀴(PPDI + ESD)  
D300 x W60(STEEL CORE)

주문제작 바퀴

# Premium PPDI / NDI Wheels

 50~8,000kg

 RoHS

내마모성 / 인열강도등이 우수하여, 파티클 발생이 적고 크랙에 대한 내구성이 높음. 우수한 반발탄성으로, 장시간 정지후에도 빠른 복원력을 발휘하며, 가혹한 조건에서도 뛰어난 동적특성을 가집니다.

<p>10</p>  <p>STOCKER 구동바퀴(PPDI) D350 x W140(AL CORE)</p>	<p>11</p>  <p>STOCKER 보조바퀴(PPDI) D60 x W25(AL CORE)</p>	<p>12</p>  <p>STOCKER 구동바퀴(PPDI + ESD) D520 x W190(AL CORE)</p>	
<p>13</p>  <p>STOCKER 구동바퀴(PPDI + ESD) D300 x W60(AL CORE)</p>	<p>14</p>  <p>LGV 구동바퀴(PPDI) D230 x W80(STEEL CORE)</p>		
<p>15</p>  <p>STOCKER 구동바퀴(PPDI + ESD) D500 x W170(AL CORE)</p>	<p>16</p>  <p>OHT · OHS 구동바퀴(PPDI) D76 x W21(AL CORE)</p>	<p>17</p>  <p>OHT · OHS 구동바퀴(NDI) D125 x W16(AL CORE)</p>	<p>18</p>  <p>OHT · OHS 구동바퀴(NDI) D115 x W20(AL CORE)</p>
<p>19</p>  <p>OHT 구동바퀴(PPDI) D115 x W20(AL CORE)</p>	<p>20</p>  <p>OHT · OHS 구동바퀴(NDI) D100 x W25(AL CORE)</p>	<p>21</p>  <p>OHT · OHS 구동바퀴(NDI) D76 x W21(AL CORE)</p>	<p>22</p>  <p>OHT · OHS 구동바퀴(NDI) D115 x W20(AL CORE)</p>
<p>23</p>  <p>OHT 보조바퀴(PPDI + ESD) D60 x W21(AL CORE)</p>	<p>24</p>  <p>정전기 바퀴(PPDI + ESD) D75 x W30(AL CORE)</p>	<p>25</p>  <p>STOCKER 구동바퀴(PPDI + ESD) D240 x W60(AL CORE)</p>	<p>26</p>  <p>STOCKER 구동바퀴(PPDI + ESD) D400 x W120(AL CORE)</p>